

LE JOURNAL DES

# ÉNERGIES RENOUVELABLES

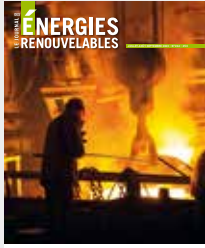
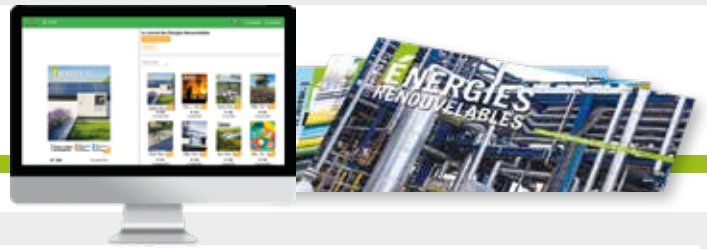
LA REVUE DES PROFESSIONNELS DES ENR

**5** NUMÉROS PAR AN

**45** NEWSLETTERS PAR AN

**1** SITE WEB DÉDIÉ

# KIT MÉDIA 2024



## LE JOURNAL DES ÉNERGIES RENEUVELABLES PRÉSENTATION GÉNÉRALE

*Le Journal des Énergies Renouvelables* est un journal spécialisé à destination **des professionnels des énergies renouvelables** : groupes énergétiques, industriels, bureaux d'études, installateurs, consultants, collectivités territoriales, syndicats d'énergie et étudiants se destinant à une activité dans ce secteur.

Édité depuis 1985, il suit l'actualité de toutes les énergies renouvelables : solaire thermique, solaire photovoltaïque, éolien, hydraulique, énergies marines, géothermie, biogaz, biocarburants et bois-énergie. Depuis 2019, Observ'ER édite 4 numéros annuels + 1 hors série.

Le journal propose à ses lecteurs un contenu riche et varié : des dossiers sur les sujets majeurs qui font l'actualité, des reportages de terrain, des portraits d'entreprises et interviews d'acteurs clés, des zooms sur les produits innovants, des brèves et informations issues des territoires, des actualités internationales, des analyses de marché, des informations financières, des chroniques juridiques, des pages emplois...

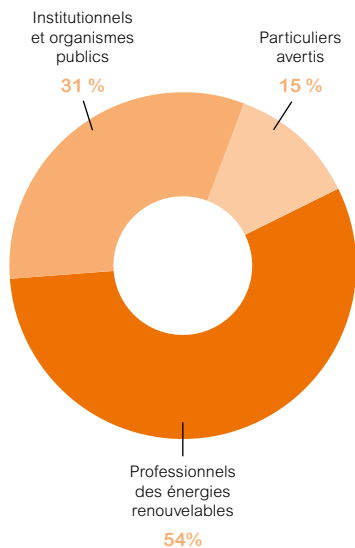
*Le Journal des Énergies Renouvelables* est édité par l'association Observ'ER, l'Observatoire des Énergies Renouvelables, organisme de promotion des énergies renouvelables depuis 1980. Observ'ER édite également *Le Journal du Photovoltaïque* et *Le Journal de l'Éolien*.

5 NUMÉROS PAR AN

TIRAGE :  
6 000 EXEMPLAIRES

### LECTORAT TYPOLOGIE ET LOCALISATION GÉOGRAPHIQUE

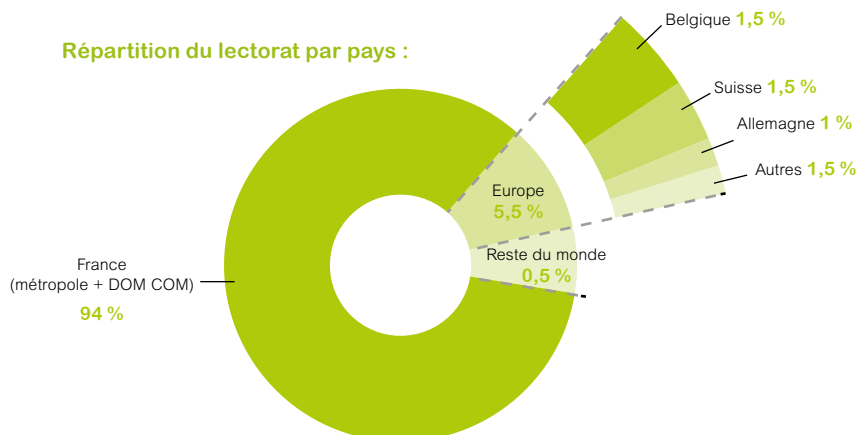
#### Répartition du lectorat par type de lecteurs :



- Professionnels des EnR (fabricants, développeurs de projets, bureaux d'études, consultants, financiers, distributeurs, grossistes, installateurs...) : **54%**
- Institutionnels et organismes publics (ministères, Ademe, mairies, conseils généraux, conseils régionaux, syndicats, universités, ambassades...) : **31%**
- Particuliers avertis : **15%**

Taux de circulation : 5, soit 30 000 lecteurs par numéro

#### Répartition du lectorat par pays :



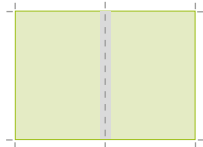
### INFORMATIONS DONNÉES GÉNÉRALES

- Taille du journal** : 210 x 297 mm à la française
- Zone d'impression** : 165 x 237 mm
- Reliure** : Dos carré collé
- Impression** : - Quadrichromie  
- Imprimeur labellisé Imprim'Vert  
- Encres à base végétale
- Papier** : - Couverture : 350 g/m<sup>2</sup>  
- Intérieur : 115 g/m<sup>2</sup>  
- Papier extra-blanc  
- Papier certifié PEFC
- Distribution** : - sous film plastique 100% recyclable
- Nombre de pages (en moyenne)** : 50

# FORMATS ET TARIFS 2024

EN EUROS HORS-TAXES - PRINT

DOUBLE PAGE



## DOUBLE PAGE

FOND PERDU

Taille réelle : 420 x 297 mm

Taille du fichier \* : 430 x 307 mm

4 600 €

PLEINE PAGE



## PLEINE PAGE

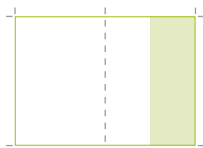
FOND PERDU : 8 mm

Taille réelle : 210 x 297 mm

Taille du fichier \* : 220 x 307 mm

2 950 €

DEMI-PAGE



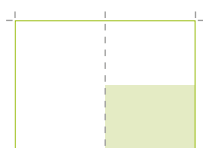
## DEMI-PAGE HAUTEUR

FOND PERDU

Taille réelle : 105 x 297 mm

Taille du fichier \* : 115 x 307 mm

1 890 €



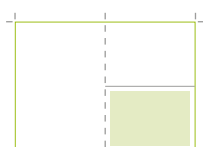
## DEMI-PAGE LARGEUR

FOND PERDU

Taille réelle : 210 x 148 mm

Taille du fichier \* : 220 x 158 mm

1 890 €



## DEMI-PAGE LARGEUR

FORMAT UTILE

Taille du fichier : 180 x 120 mm

1 890 €

QUART DE PAGE



## QUART DE PAGE

FORMAT UTILE

Taille du fichier : 90 x 130 mm

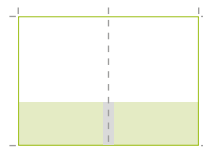
990 €



## EMPLACEMENTS PRÉFÉRENTIELS

- ▶ 4<sup>e</sup> DE COUVERTURE ..... 4 200 €
- ▶ 2<sup>e</sup> DE COUVERTURE ..... 3 780 €
- ▶ 3<sup>e</sup> DE COUVERTURE ..... 3 570 €
- ▶ VERSO ÉDITO ..... 3 250 €
- ▶ DOUBLE PAGE D'OUVERTURE ..... 5 140 €

TIERS DE PAGE



## TIERS SUR DOUBLE PAGE

FOND PERDU

Taille réelle : 420 x 95 mm

Taille du fichier \* : 430 x 105 mm

2 410 €



## TIERS DE PAGE LARGEUR

FOND PERDU

Taille réelle : 210 x 95 mm

Taille du fichier \* : 220 x 105 mm

1 470 €



## TIERS DE PAGE HAUTEUR

FOND PERDU

Taille réelle : 70 x 297 mm

Taille du fichier \* : 80 x 307 mm

1 470 €



## SPÉCIFICITÉS TECHNIQUES

ET CONSEILS DE FABRICATION

\* Fond perdu : 5 mm (inclus dans "Taille du fichier")

Résolution : 300 dpi minimum

Colorimétrie : Quadrichromie (CMJN)

Marge intérieure de sécurité : 5 mm

Formats acceptés : PDF HD (avec polices incorporées) ou TIFF

Envoi des fichiers : Email ou FTP

# PLANNING DES PARUTIONS 2024

	DOSSIER PRINCIPAL	DATE LIMITE DE RÉSERVATION	DATE LIMITE D'ENVOI DU FICHIER	DATE DE PARUTION	PARTENARIATS SALON
Journal des EnR n°266 Janvier/Février/Mars	La pyrogazéification	28 décembre 2024	12 janvier 2024	30 janvier 2024	Open Energies Bio360 Hyvolution
Hors-série Mars	Questions / réponses sur le bois énergie	28 février 2024	14 mars 2024	28 mars 2024	Journée Bois-Energie, Etats généraux de la chaleur solaire
Journal des EnR n°267 Avril/Mai/Juin	Solaire thermique, état des lieux	22 mars 2024	5 avril 2024	24 avril 2024	Expobiogaz, Enviropo
Journal des EnR n°268 Juillet/Août/Septembre	Hydraulique	28 juin 2024	2 juillet 2024	18 juillet 2024	Colloque autoconsommation PV Colloque du SER
Journal des EnR n°269 Octobre/Nov./Déc.	Solutions EnR hybrides	20 septembre 2024	7 octobre 2024	28 octobre 2024	EnerGaïa

Inclus : des pages méthanisations dans chacun des numéros réguliers.

## OFFRES D'EMPLOI

**OFFRES D'EMPLOI**

**PUBLIEZ VOTRE OFFRE D'EMPLOI !**

**Directeur/riche énergies renouvelables**  
Lyon (69)  
Premier producteur d'énergie renouvelable en France, la Compagnie Nationale du Bois est un acteur engagé en faveur de la transition énergétique.  
Mission : établir les axes de la politique de développement, porter et assurer son déploiement dans les différents pôles et filières pour atteindre une croissance de 15 000 MWh en 2030. Manager et coordonner l'ensemble des activités solaires PV, éolien et stockage de la CNE et développer des activités commerciales et opérationnelles entre les différents pôles et filières. Assurer et faire évoluer les plans de carrière et de développement des collaborateurs et de leur formation. Développer des partenariats avec les acteurs clés du secteur et des institutions et assurer leur rôle de lobbying et de business development. Être un travailleur de terrain du développement des partenariats moteurs et garantir du bon développement des partenariats stratégiques soit en identifiant, évaluant et proposant au directeur de la CNE les opportunités d'acquisition.  
Compétences : leadership, business development.  
Profil : H/F, de formation bac + 5, min. 10 ans d'exp. en tant que directeur d'une unité ou à la direction d'un service de développement, impérativement dans les EnR.  
Envoyez CV et LM sous la ref. ENR0621 à candidatures.fr ou sur elias.fr

**Responsable juridique ENR**  
Paris et Région Île de France  
Equifit est un producteur d'électricité verte indépendant qui développe, finance, construit et exploite ses propres unités de production d'énergie renouvelable.  
Mission : offrir et superviser la gestion juridique de grande et de sans différences entreprises. Assurer l'analyse juridique et de projets en phase de développement et apporter votre expertise sur des sujets bancaires, assurantiels, P.U.I., Travaux et autres collaborations avec les équipes internes. Traiter en étroite collaboration avec les équipes internes les questions de conformité juridique tout comme le bon suivi des avenants contractuels. Collaborer étroitement avec les équipes juridiques internes et externes pour la négociation et la finalisation des contrats de développement, clients, distributeurs, fournisseurs, tout comme aux engagements contractuels avec les assureurs, les banques et autres partenaires. Assurer une veille juridique et réglementaire.  
Compétences : expérience d'analyse, esprit de synthèse, capacité de priorisation.  
Profil : H/F, de formation bac + 5, min. 5 ans d'exp. similaire dans le domaine des EnR, de l'immobilier, ou proche.  
Envoyez CV et LM sous la ref. REJ021 à candidatures.fr ou sur elias.fr

**Directeur/riche technique et innovation ENR**  
Amiens (80) ou dans une des agences régionales  
M2AR est un des leaders de la production d'électricité renouvelable.  
Mission : définir la stratégie + opérationnelle, concevoir la mise en œuvre, assurer son bon déroulement et contribuer activement à l'innovation technologique du groupe. Spécifier, valider et faire évoluer les réponses par la professionnalisation, le partage et le transfert des savoirs. Appuyer toutes les équipes aux opérations et aux équipes Aggrégateur dans le cadre de l'implémentation, de l'opération et assurer le bon suivi de l'implémentation, de l'opération des autorisations de la transition. Veiller à la bonne exécution des opérations de la transition. Valider le choix des sous-traitants et des cabinets de conseil. Valider le choix des sous-traitants et gérer le pilotage dans le respect des objectifs. Assurer l'esprit d'innovation et d'entrepreneuriat continu. Être un esprit d'innovation et d'entrepreneuriat continu. Être un esprit d'innovation et d'entrepreneuriat continu. Être un esprit d'innovation et d'entrepreneuriat continu. Être un esprit d'innovation et d'entrepreneuriat continu.  
Compétences : leadership, organisation, autonomie et polyvalence.  
Profil : H/F, de formation bac + 5, min. 7 ans d'exp. équivalente dans la gestion d'un service technique dans la conception, réalisation de sites de production d'énergie.  
Envoyez CV et LM sous la ref. REJ021 à candidatures.fr ou sur elias.fr

Une opportunité unique de publier vos offres d'emploi dans une revue et un site Web dédiés aux EnR.

*Votre offre d'emploi publiée ici !*

- € TARIFS 2023**  
EN EUROS HORS-TAXES
- 1 parution Print (1 numéro) 189 €
  - 1 publication Web avec logo (2 mois) 109 €
  - 1 PARUTION PRINT + WEB 250 €**

**PACK 3 PARUTIONS PRINT + WEB**  
Durée de validité : 1 an  
**660 €**

**SPÉCIFICITÉS TECHNIQUES**  
ENVOI DES INFORMATIONS PAR E-MAIL

**Contenu** : Société + poste + localisation géographique + annonce en 1 100 caractères  
**Logo** : 150 x 150 pixels en 72 dpi en RGB au format JPEG (.jpg)



## L'ACTU ?

- ▶ **LE PROLONGEMENT DU MAGAZINE**  
Actualités à chaud VS Analyses détaillées dans le magazine
- ▶ **L'ESSENTIEL DE L'ACTUALITÉ**  
Les informations clés de toutes les filières EnR de la semaine
- ▶ **UN RENDEZ-VOUS HEBDOMADAIRE**  
Un envoi chaque jeudi
- ▶ **UN PUBLIC TRÈS CIBLÉ**  
Envoyé aux abonné(e)s de nos magazines
- ▶ **DEUX ANNONCEURS**  
Deux bannières par Actu magazines

← Votre publicité ici !  
Ou ici !

### SPÉCIFICITÉS TECHNIQUES

ET CONSEILS DE FABRICATION

**Taille de la bannière :** 600 x 90 pixels  
**Format du fichier :** JPEG (.jpg)  
**Taille du fichier :** 100 Ko maximum  
**Résolution :** 72 dpi  
**Colorimétrie :** Rouge vert bleu (RVB)  
**Envoi des fichiers :** E-mail  
**Conseils :** - Liseré inutile (fond gris)  
 - Fond gris à éviter (flottement)  
 - Police de caractère bien visible (réduction automatique de la taille sur les smartphones)  
 - Ne pas oublier d'indiquer le lien de redirection



## LE SITE WEB DU MAGAZINE !

- ▶ **PORTAL DES PROFESSIONNELS DES ENR**  
Toutes les informations clés des EnR : actualités, manifestations, offres d'emploi...
- ▶ **RESPONSIVE WEB DESIGN**  
Le site s'adapte à la taille de l'écran : ordinateur, tablette et smartphone
- ▶ **UNE VISIBILITÉ MAXIMALE À BUDGET MAÎTRISÉ**  
Affichage mensuel indépendant du nombre de clics



### PAVÉ HAUT

FORMAT : 300 x 250 PIXELS

2 bannières maximum en alternance  
(rotation à chaque chargement de page)

**830 € HT / 1 mois**



### BANNIÈRE CENTRALE

FORMAT : 1 000 x 90 PIXELS

2 bannières maximum en alternance  
(rotation à chaque chargement de page)

**680 € HT / 1 mois**



### SPÉCIFICITÉS TECHNIQUES

ET CONSEILS DE FABRICATION

**Format du fichier** : JPEG (.jpg) ou GIF Animé (.gif)

**Taille du fichier** : 150 Ko maximum

**Résolution** : 72 dpi

**Colorimétrie** : Rouge vert bleu (RVB)

**Envoi des fichiers** : E-mail

- Conseils** :
- Liseré inutile (fond gris)
  - Fond gris à éviter (flottement)
  - Police de caractère bien visible (réduction sur les smartphones)
  - Ne pas oublier d'indiquer le lien de redirection

## CONTACT COMMERCIAL

KATHY ESSID  
Responsable commerciale

Ligne directe : 01 53 36 37 80  
kathy.essid@journalenr.net



Une revue éditée par **Observ'ER**  
146 rue de l'Université  
75007 Paris

Tél. : 01 44 18 00 80  
Fax : 01 44 18 00 36

www.librairie-energies-renouvelables.org

**Directeur de la publication**  
Vincent Jacques le Seigneur

**Rédacteur en chef** : Vincent Boulanger  
vincent.boulanger@energies-renouvelables.org

**Responsable technique** : Romain David  
romain.david@energies-renouvelables.org

**Maquettiste** : Guillaume Bonduelle  
guillaume.bonduelle@energies-renouvelables.org